

着手の操作方法

(特許番号：3765498)

平成20年 07月 12日
(株) ネット棋院

一. 着手の基本操作

1. 練習基盤による基本操作の会得

(上記をダブルクリックされ、必ず着手練習を行ってください。)

- A. 着手の決定
- B. 着手の移動
- C. 着手キャンセル

二. 着手操作のルール

1. 着手クリック

- A. 着点のシングルクリック (マウス左ボタンの1度クリック)

2. ダウンマウス (マウス左ボタンを押し込む) 時の動作

- A. 考慮時間が停止する。
- B. 着点無効のタイムラグ (0.2秒~0.5秒) が開始する。
- C. 着手確認時間 (3秒~5秒) が開始する。
- D. 着点に透明度90%の石が表示される。

3. タイムラグ満了時の動作

- A. 石の透明度が90%から50%に変わり、着手決定の対象になる。

4. 着手確認時間が満了された場合 (着手決定までに)

- A. 着手がキャンセルされる。

5. アップマウス (押し込んだ左ボタンを上げる) 時の動作

- A. タイムラグ満了の場合
 - a. 透明度0%の石が表示され、着手が決定される。
- B. タイムラグ未了の場合
 - a. 着手がキャンセルされる。

6. 着点移動と制限

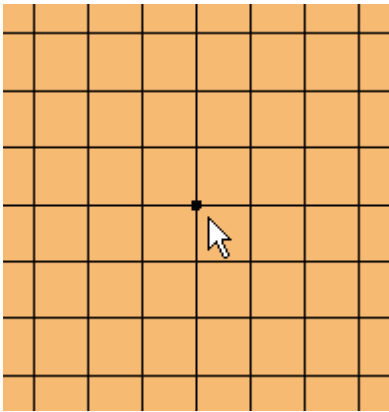
- A. 当初着点から隣接周囲8点以内へのドラッグにより着点が移動できる。
- B. 当初着点から隣接周囲8点以内を除き、他の着点でのアップマウスにより着手キャンセルが出来る。
- C. 移動着点の着手決定は移動着点における新規タイムラグが満了されていること。

7. 着手キャンセル時の動作

- A. 経過した着手確認時間が考慮時間に加算されて停止状態の考慮時間が再開する。

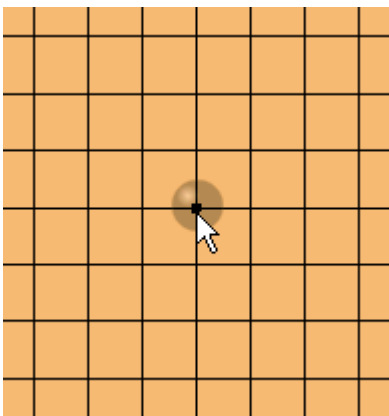
三. 着手の方法

1. 希望着点にマウスカursor (矢印) を置く。
天元の星に置いたカursor (石が表示されない)

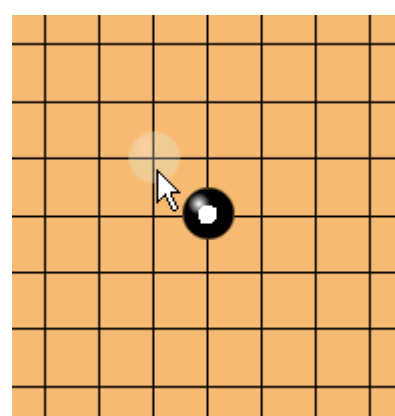


2. 希望着点でダウンマウスする。(マウスの左ボタンを押し込む)
 - A. 考慮時間が停止する
 - B. 着手確認時間が開始する (最大で3秒~5秒)
 - C. 着点無効時間 (タイムラグ) が開始する (0.2秒~0.5秒)
 - D. 透明度90%の石が表示される

タイムラグ未了の黒石



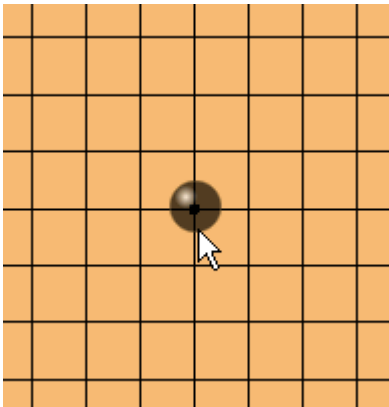
タイムラグ未了の白石



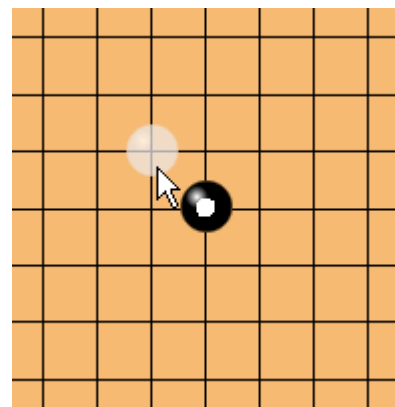
透明度90%の石

3. タイムラグ (0.2秒~0.5秒) が満了するまでダウンマウス状態を続ける
タイムラグ満了により、石の透明度が90%から50%に変化する。

タイムラグ満了の黒石



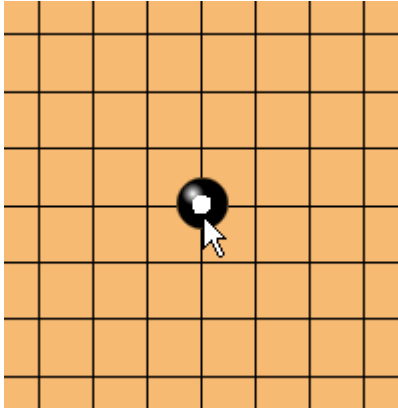
タイムラグ満了の白石



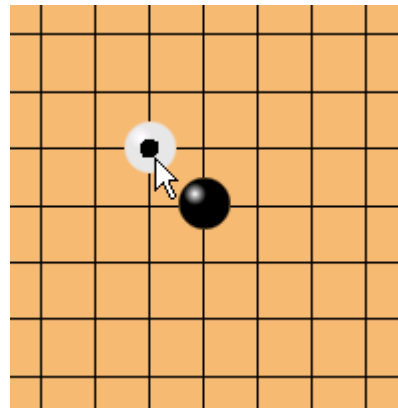
透明度50%の石

4. 当初ダウンマウス時点から、着手確認時間（3秒～5秒）以内にアップマウスする。
 - A. 石の透明度が50%から0%に変化し、着手が決定する。
 - B. 着手確認時間（3秒～5秒）が終了する。
 - C. 一時停止の考慮時間がそのまま終了し、相手方考慮時間が開始する

着手決定の黒石



着手決定の白石

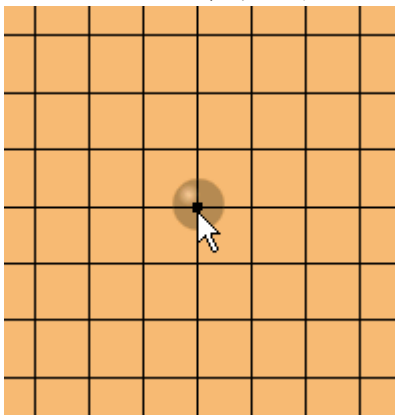


透明度0%の石

四. 着点移動の方法

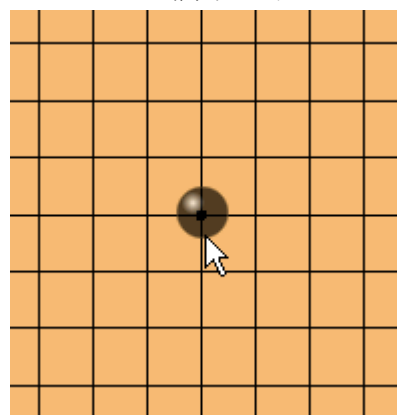
1. 当初の着点

タイムラグ未了の黒石



透明度90%の石

タイムラグ満了の黒石

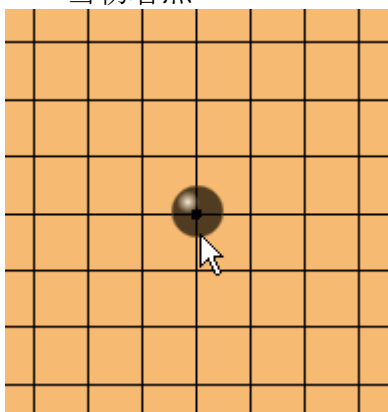


透明度50%の石

2. 当初着点の隣接周囲8点以内へのドラッグにより着点を移動させる。

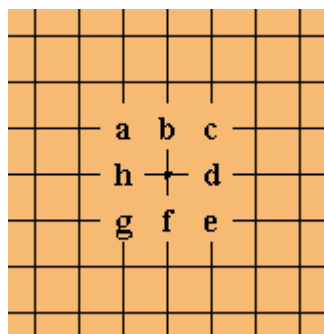
- A. 移動着点で新規タイムラグが開始され、透明度90%の石が表示する。

当初着点



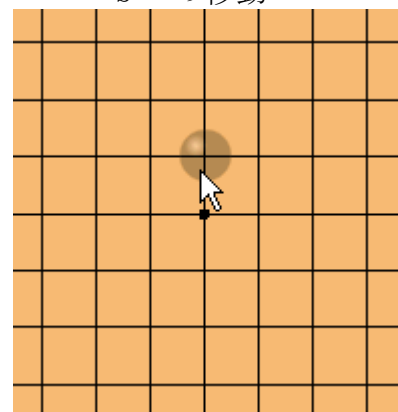
透明度90%の石

移動可能着点



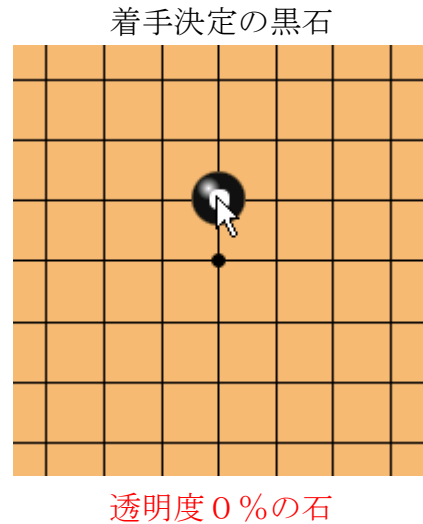
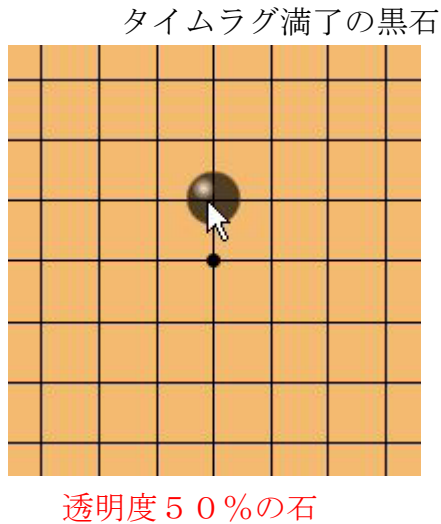
移動可能着点：a～h

bへの移動



透明度90%の石

3. タイムラグ満了後のアップマウスにより着手決定



五. 着手キャンセル

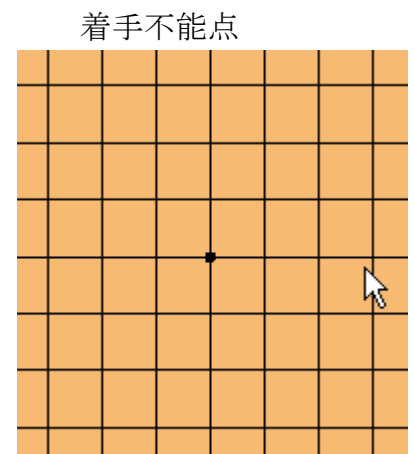
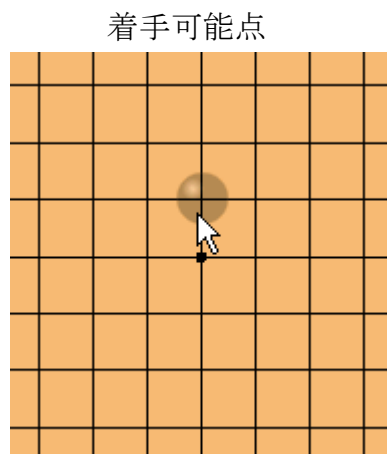
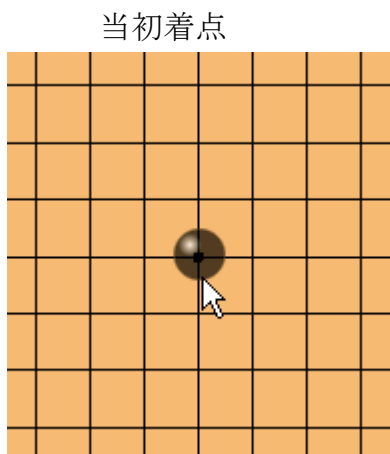
1. 着手キャンセルによる考慮時間再開の条件

- A. 経過した着手確認時間が考慮時間に加算され、停止していた考慮時間が再開される。

2. 着手キャンセルの種類

A. 意志による着手キャンセルの方法

- a. カーソルを（当初着点から隣接周囲 8 点の外）の着手不能点にドラッグする。



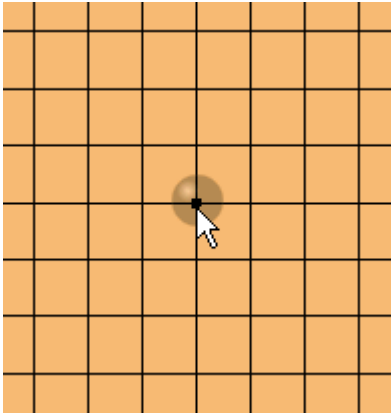
カーソルが隣接周囲 8 点内 カーソルが隣接周囲 8 点の外

- b. 着手不能点へのドラッグにより石が非表示になる。
- c. アップマウスする（マウスの左ボタンから指を離してボタンを上げる）
- d. 着手がキャンセルされる。

B. 自動制御による着手キャンセル

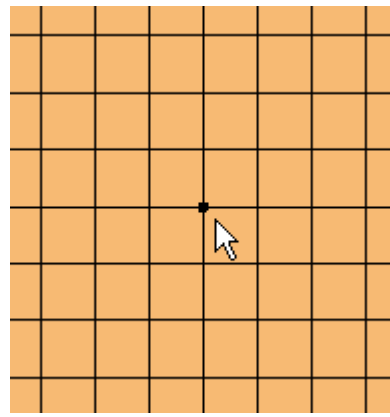
- a. タイムラグ未了によるアップマウス
 - イ. タイムラグ時間の未了状態でアップマウスすると着手キャンセルになる。

タイムラグ未了の石



透明度 90% の石

アップマウス

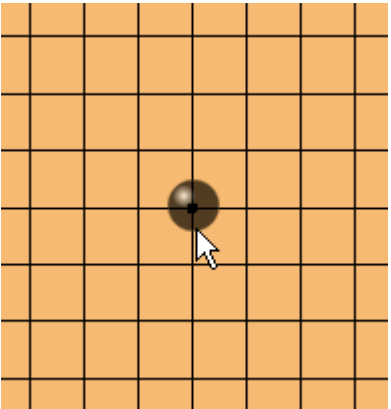


石の表示が消えて着手キャンセルになる

b. 着手確認時間の満了による自動キャンセル

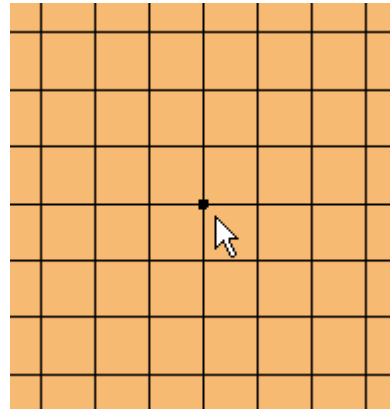
- イ. ダウンマウス状態で着手確認時間（ダウンマウス時点から3秒～5秒）が満了すると石が非表示され、着手が自動的にキャンセルされる。

タイムラグ満了の石



透明度 50% の石

着手確認時間の満了

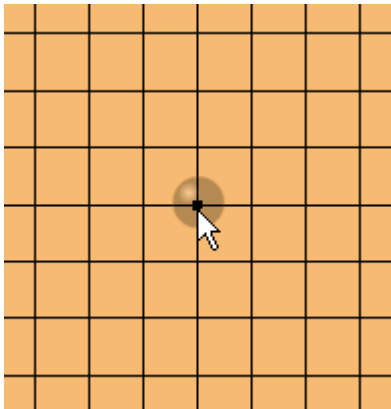


石の表示が消えて着手キャンセルになる

六. 着手トラブル防御機能

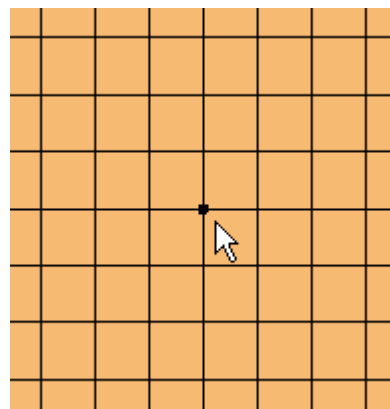
1. 意図しない誤着手の防御

意図しないダウンマウス



透明度 90% の石

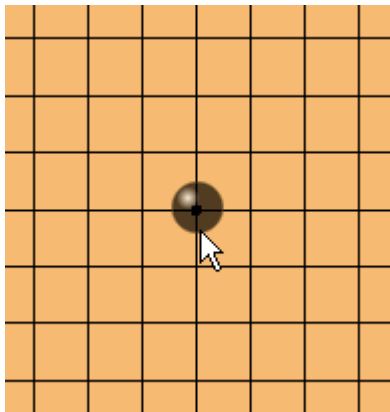
タイムラグ未了のアップマウス



着手がキャンセルされ、誤着手が防御される

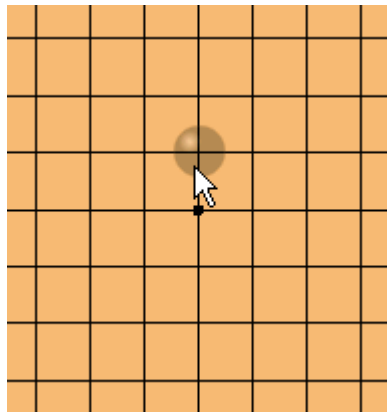
2. アップマウス時における着手ズレの防御

タイムラグ満了の石



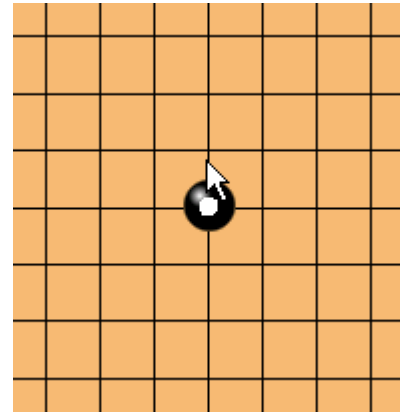
透明度50%の石

着手ズレによる一瞬の着点移動



透明度90%の石

タイムラグ未了のアップマウス



当初着点で着手が決定される

3. 時間切れ防止機能

- A. 秒読み時の手番で最終考慮時間の超過が発生した際に、残り1秒以内にダウンマウスが行われている場合はタイムラグ未了に関わらず着手が決定される。

※ この時間切れ防止機能は、時間切れ寸前時における着手決定で、着手キャンセルによる時間切れを防止する。

七. 会員タイプ別の着手機能の相違点

1. タイムラグ時間

- A. 正会員Aタイプ： 0.2秒
B. 正会員Bタイプ： 0.3秒
C. 正会員Cタイプ： 0.5秒

2. 着手確認時間

- A. 正会員A/Bタイプ： 3秒
B. 正会員Cタイプ： 5秒

3. 着手トラブル防御の目安

- A. Aタイプの防御率：約90%
B. Bタイプの防御率：約95%
C. Cタイプの防御率：約100%